

Import af TVGG EPG til DVBViewer med Xepg

Denne vejledning beskriver hvorledes man automatiserer download (grabbing) og import af XMLTV med TVGG på en enkeltstående PC.

Opsætning af DVBViewer

I DVBViewer foreslås:

Indstillinger --> Indstillinger... --> EPG/Teletext --> Check "Modtag ikke EPG data" samt
OSD Udseende --> Check "Brug logoer i kanallisten" (hvis du vil dette).

Glem foreløbigt alt om kanallogoer. Det kommer senere.

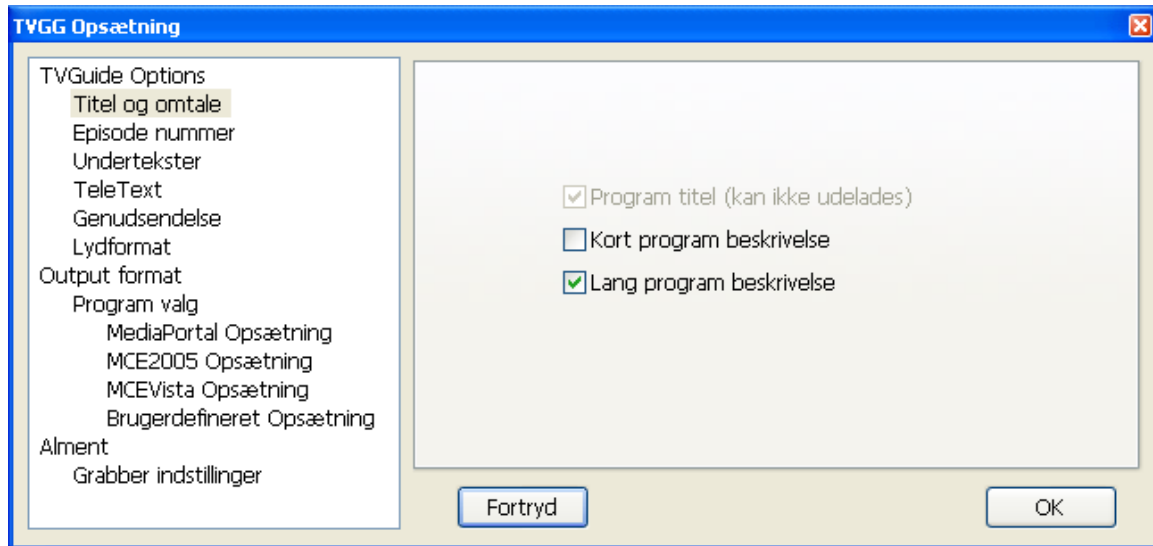
Opsætning af TVGG

Følg først den almindelige vejledning for TVGG med hensyn til at vælge relevante kanaler ved at flytte dem fra venstre til højre. Klik for en sikkerheds skyld "Gem opsætning".

Rækkefølgen af kanalerne er ligegyldig ligesom det funktionsmæssigt heller ikke gør noget om du skulle få et par ekstra kanaler med (det tager så selvfølgelig lidt ekstra tid at grabbe).

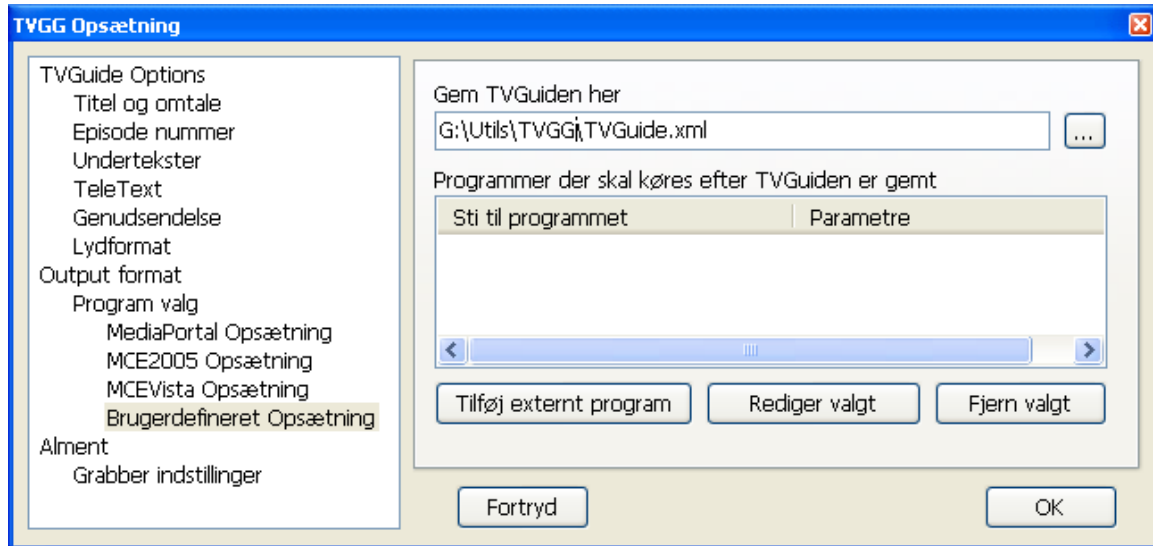
Glem indtil videre alt om kanallogoer.

Klik dernæst på "Opsætning":



Alt under "TVGuide Options" kan du sætte som du vil. Jeg henviser til hjælpefilen StartHer.htm i mappen "Help", som findes hvor du har udpakket TVGG.

Dernæst skal du vælge "Brugerdefineret Opsætning":



Udfyld "Gem TVGuiden her". Jeg anbefaler, at du angiver det fulde stinavn, da det skal genbruges senere. Stien og filnavnet til TVGuiden er helt valgfrit (efternavnet skal være .xml).

Under "Grabber indstillinger" kan du vælge, hvor mange dage, der skal grabbes ad gangen.

Klik "OK" og husk efterfølgende at klikke "Gem Opsætning".

Opsætning af Xepg (Auto Import XMLTV)

Download filen ImportXMLTV.zip fra www.a123 og udpak til en mappe efter eget valg. Start filen ImportXMLTV.exe, første gang får du:



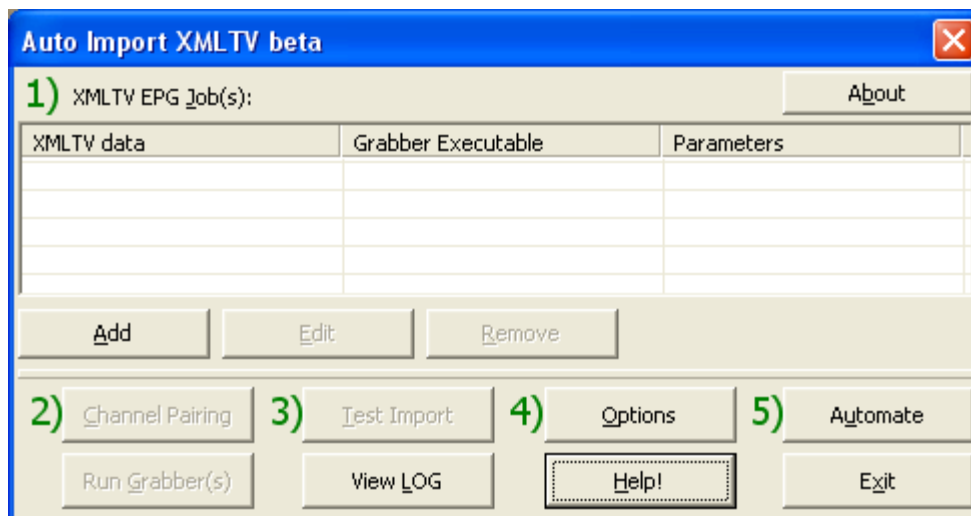
Browse frem til DVBViewer.exe.

Luk DVBViewer hvis den kører.

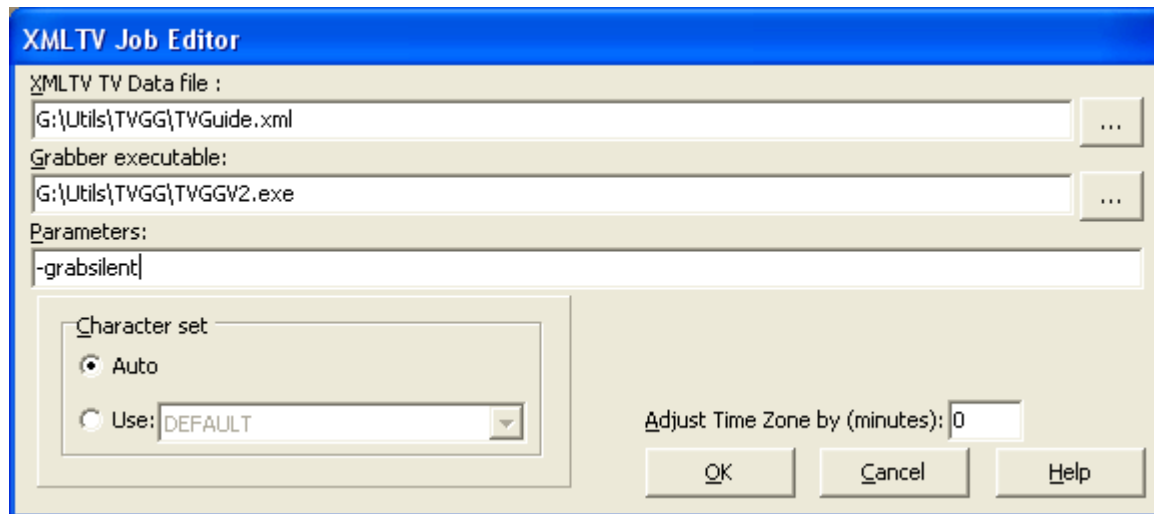
Klik "Execute" (DVBViewer startes og kører i ca. 6 sekunder, vent til den lukkes).

Klik "OK".

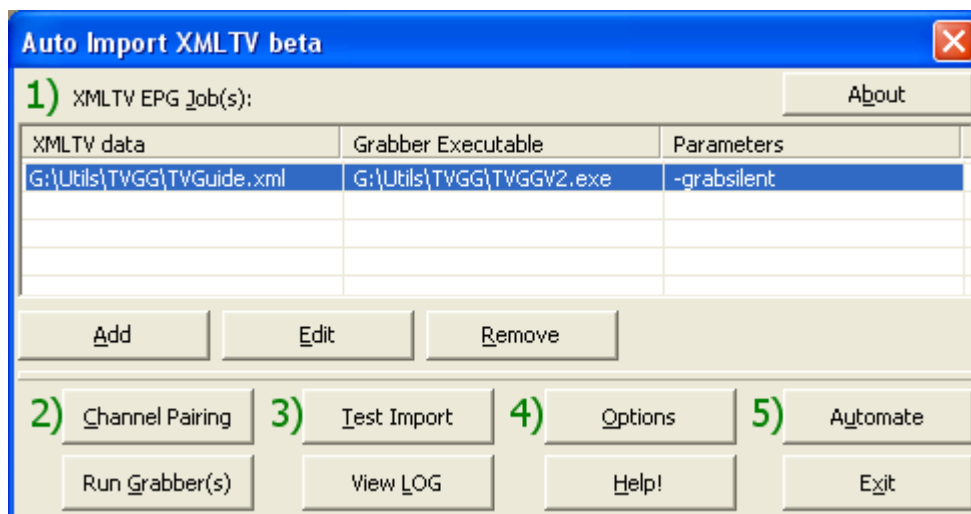
Derefter fremkommer:



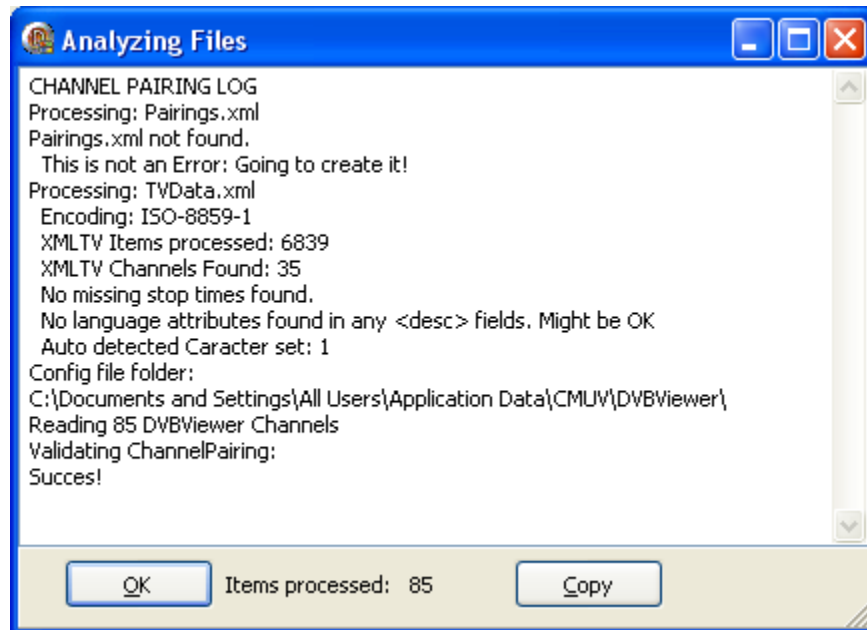
Klik "Add" og udfyld som nedenstående



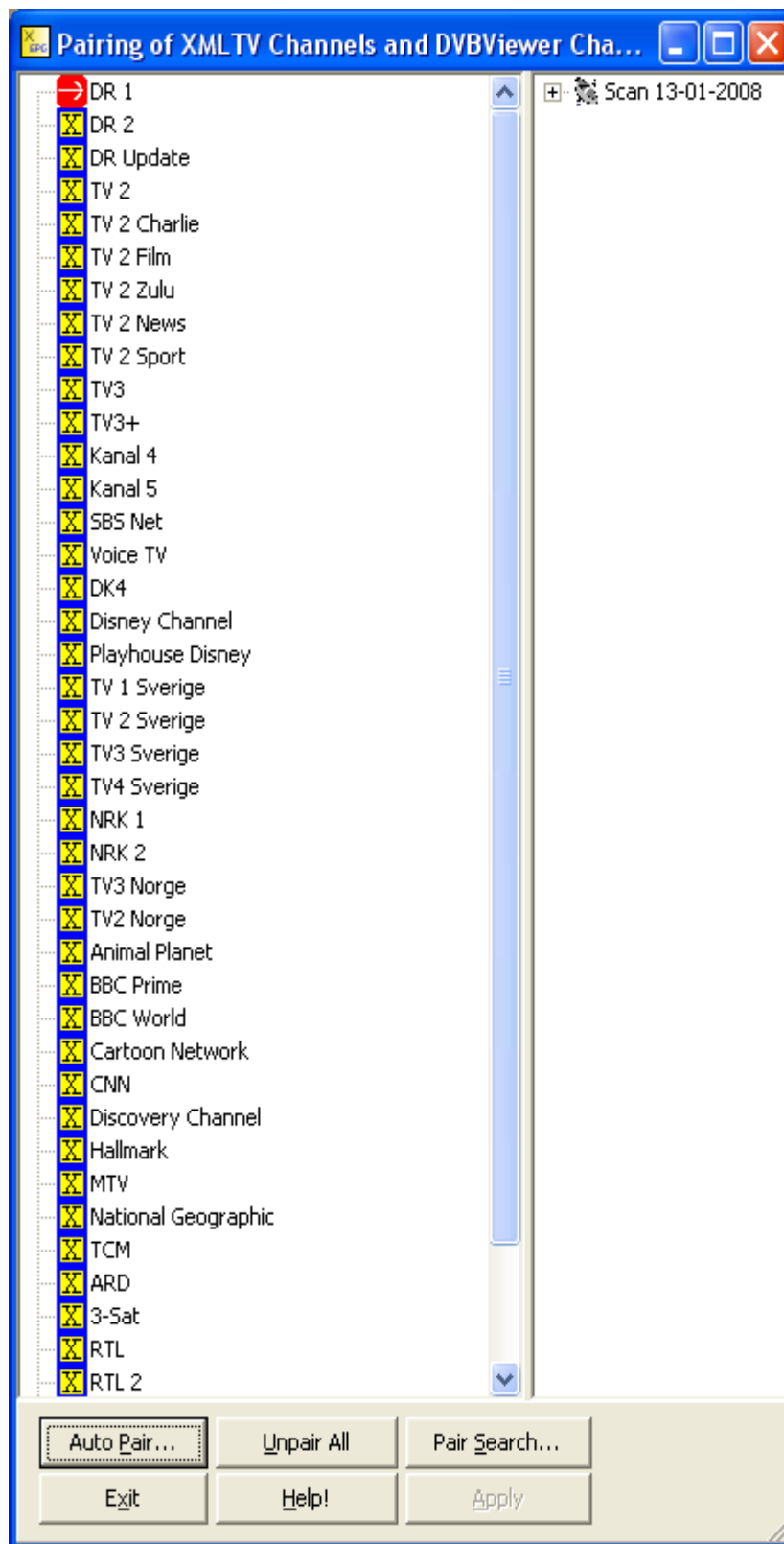
Den øverste skal være præcis det samme som du angav i TVGG under "Brugerdefineret opsætning". Du kan også angive parameteren -grab, hvis du vil se et vindue mens der grabbes. Klik "OK"



Click nu på "Channel Pairing". Efter et stykke tid kommer noget a la

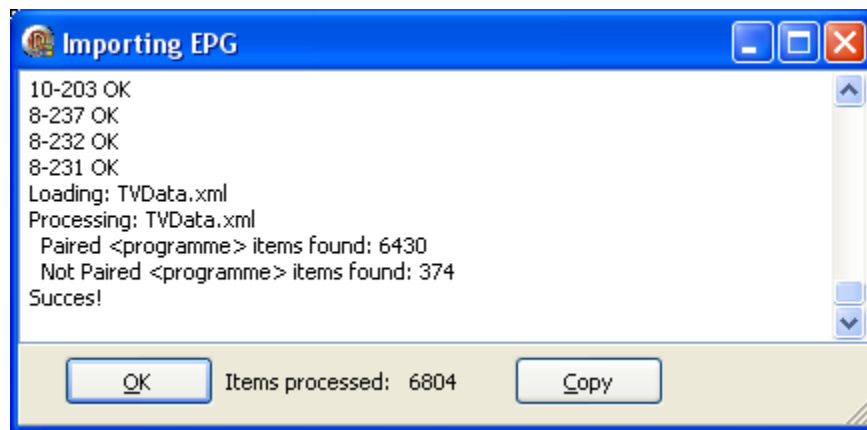


Klik "OK", så kommer kanal parrings vinduet (I fuld skærm, men her formindsket lidt):

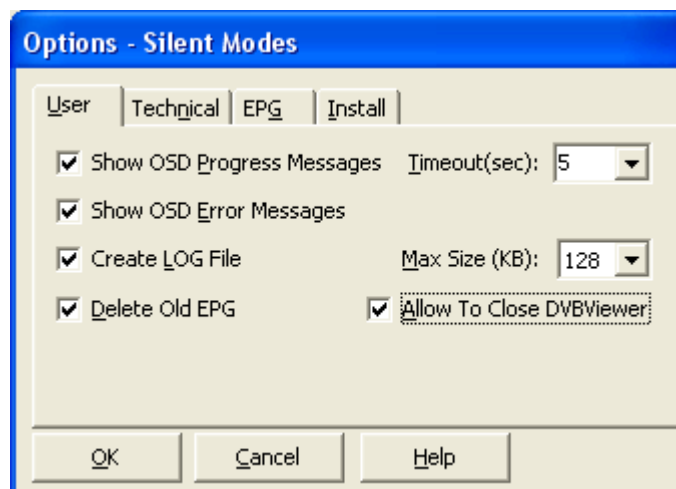


Hvis man ikke har alt for mange DVBViewer kanaler, vil jeg anbefale at man simpelt hen klikker "Auto Pair..." og derefter klikker "Go!" med de valgte indstillinger. Ellers kan man (højre klik på DVBViewer kanal panelet) filtrere nogle fra. Se yderligere screenshots på www.a123.dk. Parrede kanaler vises som undernoder. Hvis ikke alle kanaler findes kan man prøve med "Pair Search...". Der er flere muligheder angivet i hjælpefilen. Klik "Apply" efterfulgt af "Exit" når du er tilfreds.

Luk nu DVBViewer hvis den kører og klik "Test Import". Når importen er slut ser du noget i følgende still:



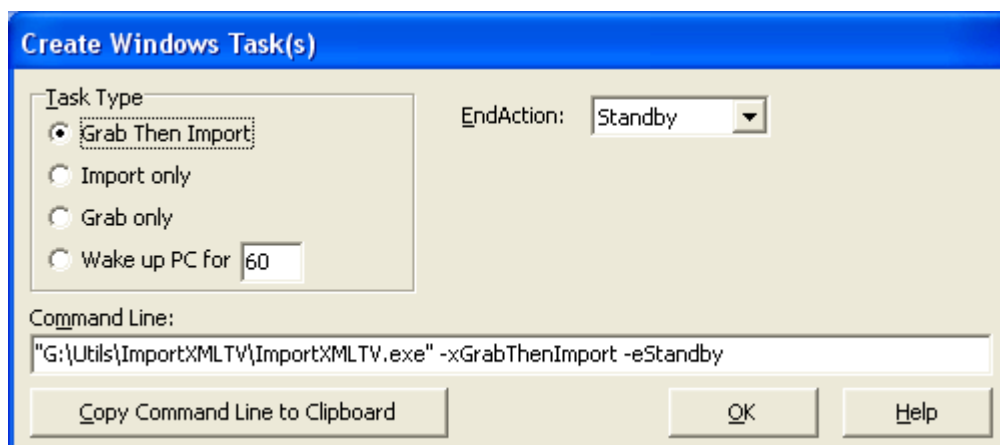
Der skulle nu gerne være EPG i DVBViewer! Klik "OK" . Klik "Options" :



Da De danske TV kanaler jævnligt ændrer i programoversigterne anbefaler jeg ovenstående indstillinger. Læs hjælpefilen! Jeg regner med, at jeg i den næste version vil kunne slette den gamle EPG i DVBViewer uden at skulle lukke DVBViewer. Alt bliver således meget simple :).

Automatisering

Klik på "Automate"



Windows XP:

Klik "Copy Command Line to Clipboard".

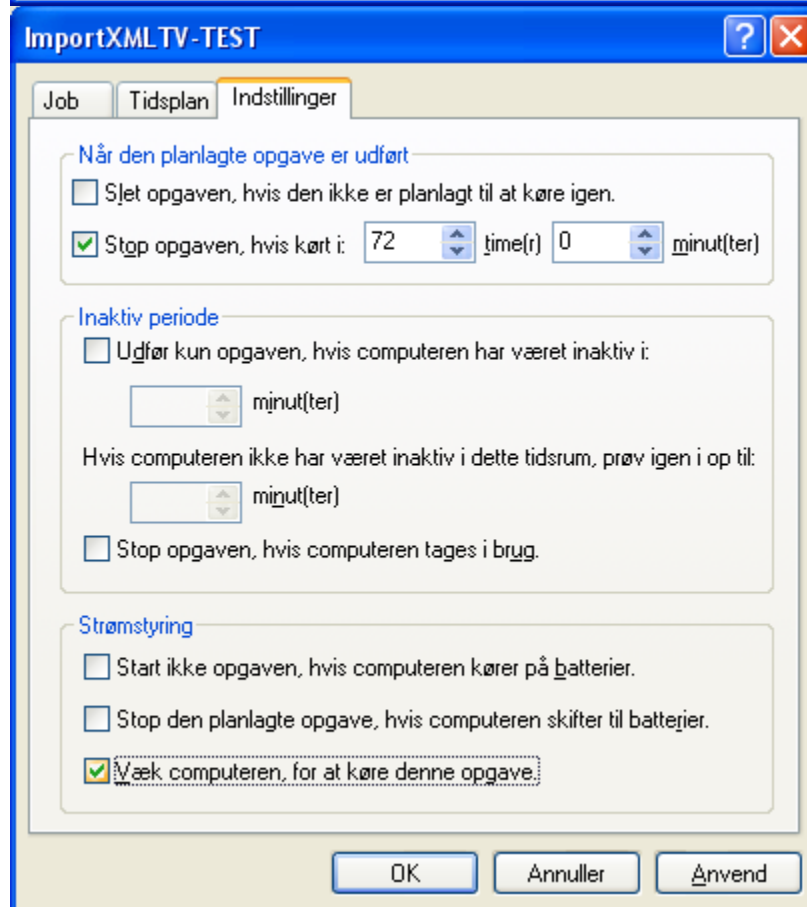
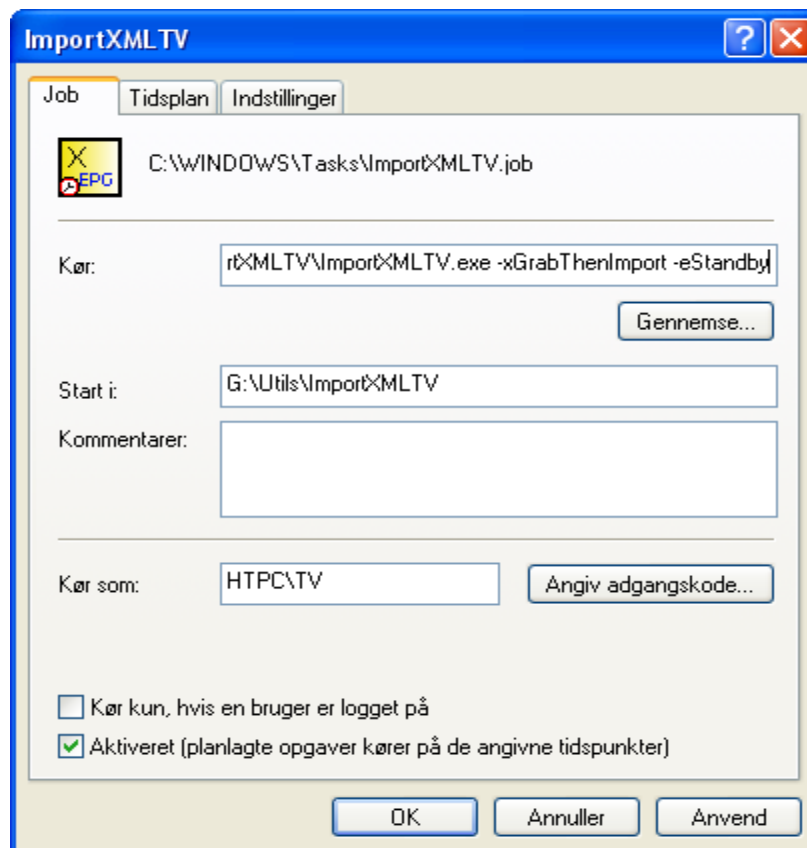
Start Planlagte Opgaver fra Windows kontrol panel.

Vælg "Planlæg ny opgave" og følg Guiden. Ved "Gennemse" skal du browse frem til ImportXMLTV.exe.

Til sidst vælges avancerede egenskaber:



Klik "Udfør" og tryk derefter Ctrl+V, hvorved den korrekte kommandolinie kopieres over fra klippebordet. Finindstil dine options:



Klik "Anvend" og "OK", så skulle den være der!

Der henvises til indbyggede hjælpefiler for netværk support.

Windows Vista

Skulle minde meget om ovenstående, bortset fra at man skal kopiere parametrene over i et felt for sig. Der kommer forhåbentlig senere en mere udførlig vejledning her.

Vedrørende logoer:

kopier dine favorit logoer til:

C:\Programmer\DVBViewer\Images\Logos

Slet evt. først de eksisterende logoer i mappen for at få et bedre overblik.

Hvis nogle ikke vises eller ikke er korrekte, skal filnavnet på logoet (*.png) ændres så det matcher kanalnavnet i DVBViewer.